

# La Prothèse Amovible

Une prothèse amovible, communément appelée « dentier », est **une prothèse qui peut s'enlever**. Elle remplace généralement plusieurs dents (prothèse amovible partielle) voire toutes les dents (prothèse amovible complète). Elle s'appuie en partie sur les dents restantes, en partie sur la gencive et l'os sous-jacent. **Une prothèse amovible demande généralement quelques semaines d'adaptation**. Bien réalisée, elle doit être bien supportée.

## Différents types de prothèse amovible...

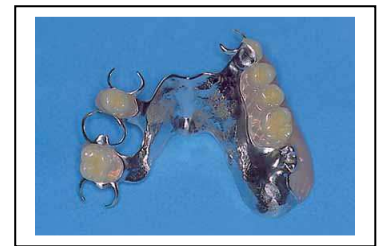
### Partielle avec un châssis métallique : le stellite

C'est une prothèse à base métallique (alliage chrome cobalt molybdène) rigide qui s'appuie à la fois sur les dents restantes et sur les muqueuses.

La base métal sert de support pour soutenir les dents à l'emplacement des édentations. Les dents des prothèses amovibles peuvent être en résine ou en céramique.

Avantages : Légèreté, encombrement réduit, stable, généralement bien supportée et moins coûteux que le bridge.

Inconvénient : Il entraîne une charge importante sur les dents restantes.



### Partielle avec un châssis résine

C'est une prothèse composée exclusivement de résine, avec des crochets en métal souple. Bien moins résistante qu'un stellite, et plus volumineuse, elle est plutôt réservée à un usage temporaire.



### Prothèse amovible complète

Lorsqu'il ne reste plus du tout de dents, on les remplace par une prothèse en résine, qui doit s'appuyer le plus largement possible sur les muqueuses.



### Prothèse amovible sur implant

Il s'agit généralement de prothèse complète inférieure en résine.

En effet, ces prothèses tiennent difficilement. Pour les stabiliser, on peut mettre deux implants (à la place où étaient situées les canines).

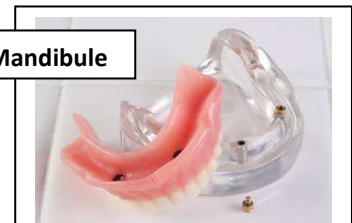
La prothèse est reliée à ces implants par des boutons-pression.

Avantages : Remplacement de toutes les dents de l'arcade avec une seule prothèse pour un coût modéré.

Inconvénients :

- assez confortable, mais toujours moins qu'une prothèse fixe
- à refaire tous les 10-15 ans
- crochets plus ou moins inesthétiques
- au maxillaire, palais plus ou moins recouvert par la prothèse

Mandibule



Maxillaire



### **Autres alternatives : prothétiques fixes**

- sur implants
- sur dents naturelles